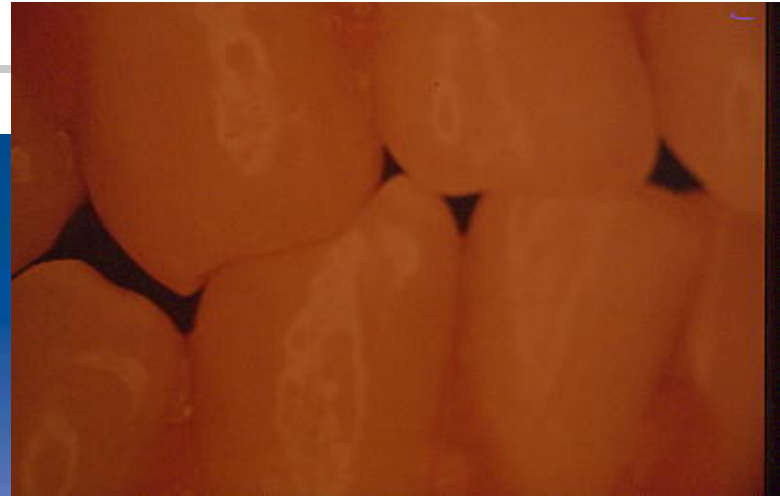
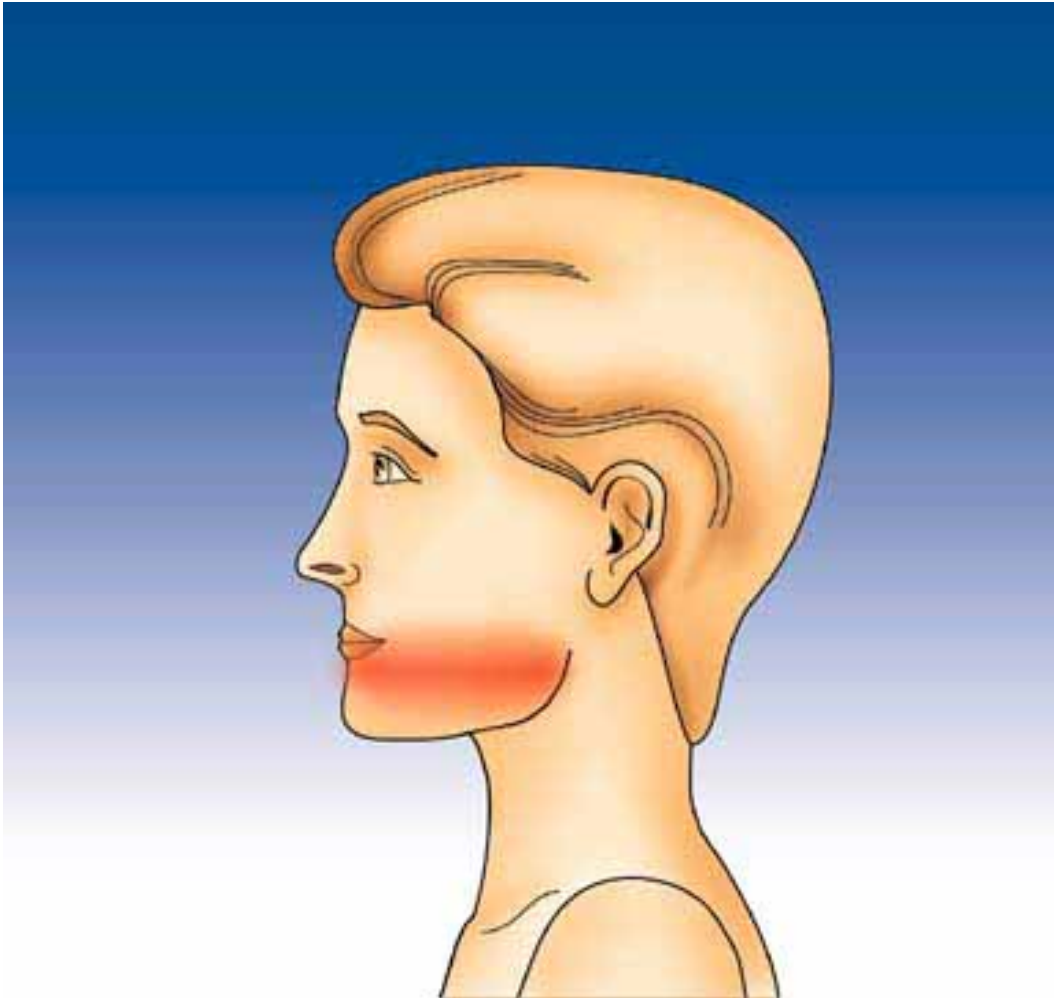
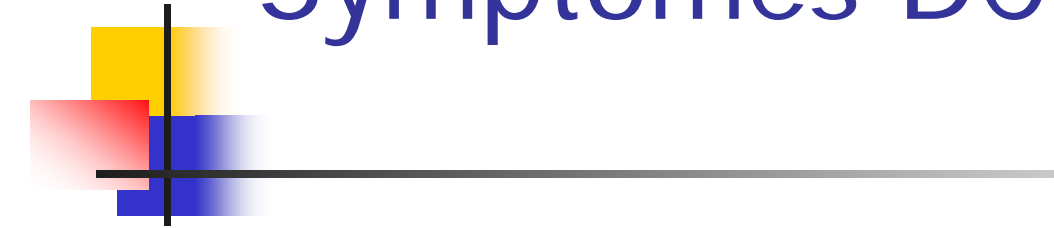
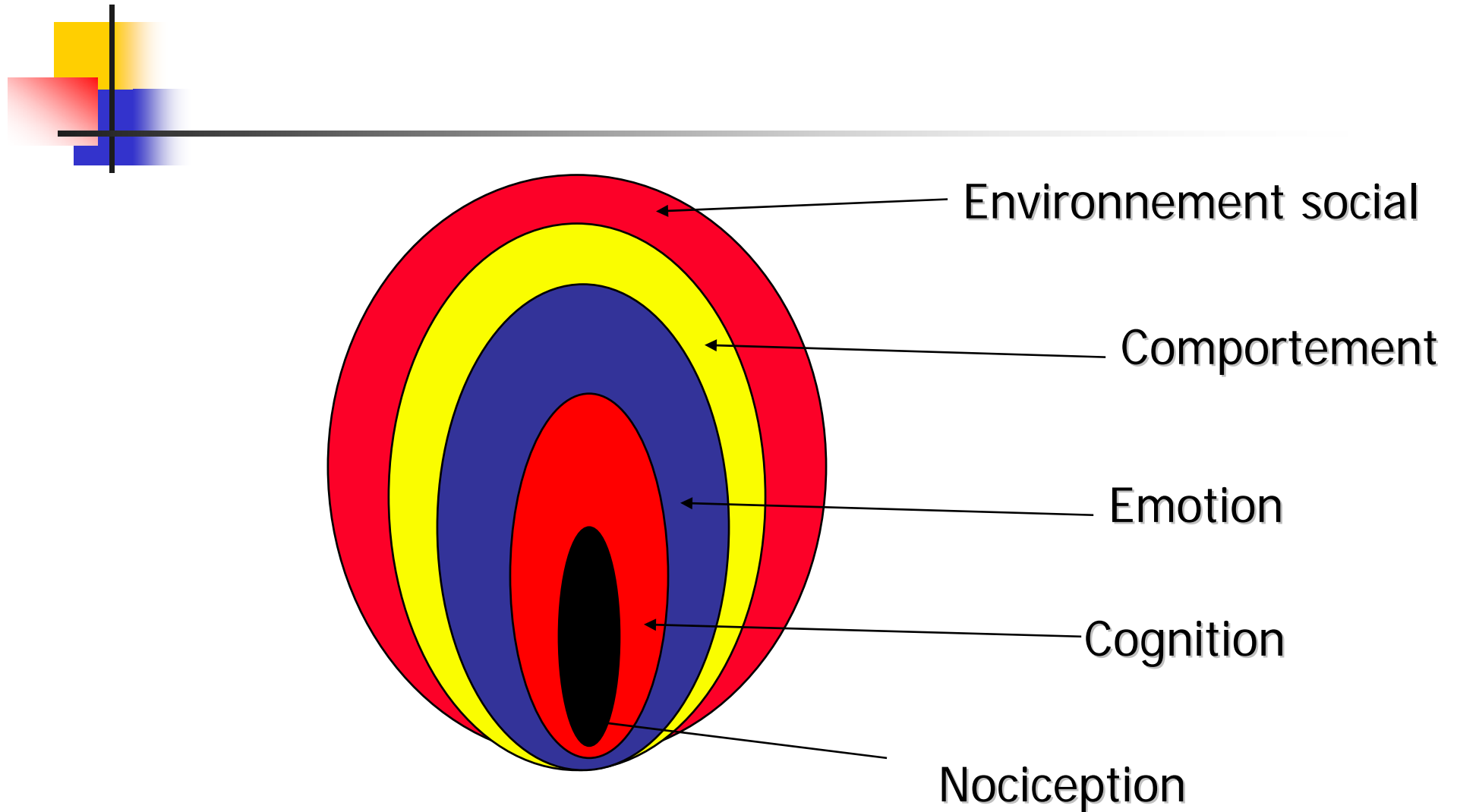


Symptômes DCM



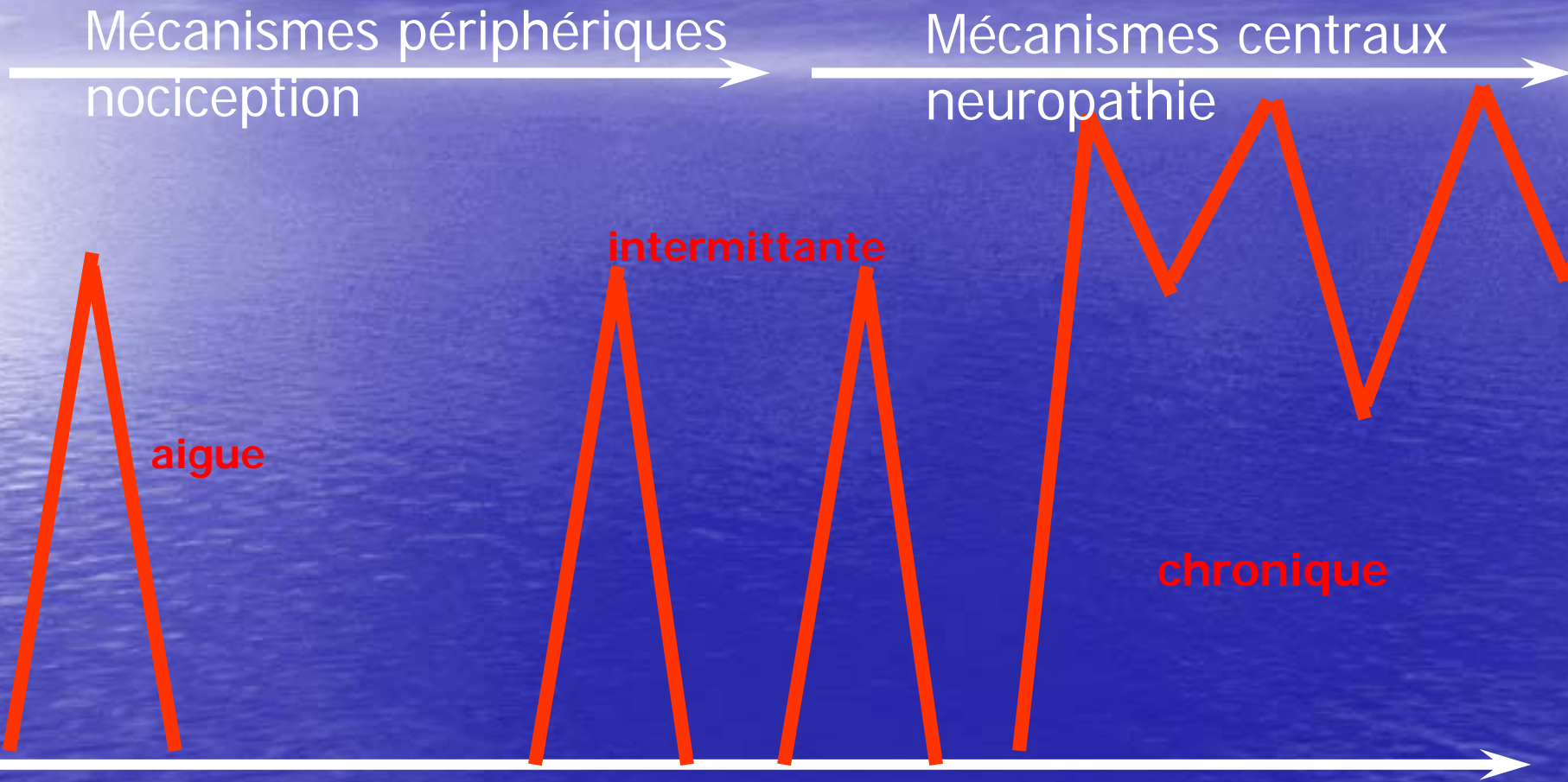
- Dents
- Maxillaire/Mandibule
- Langue
- Occlusion
- Visage

Modèle de pathologie bio-psycho-sociale



Loeser, Perspectives of Pain, 1980

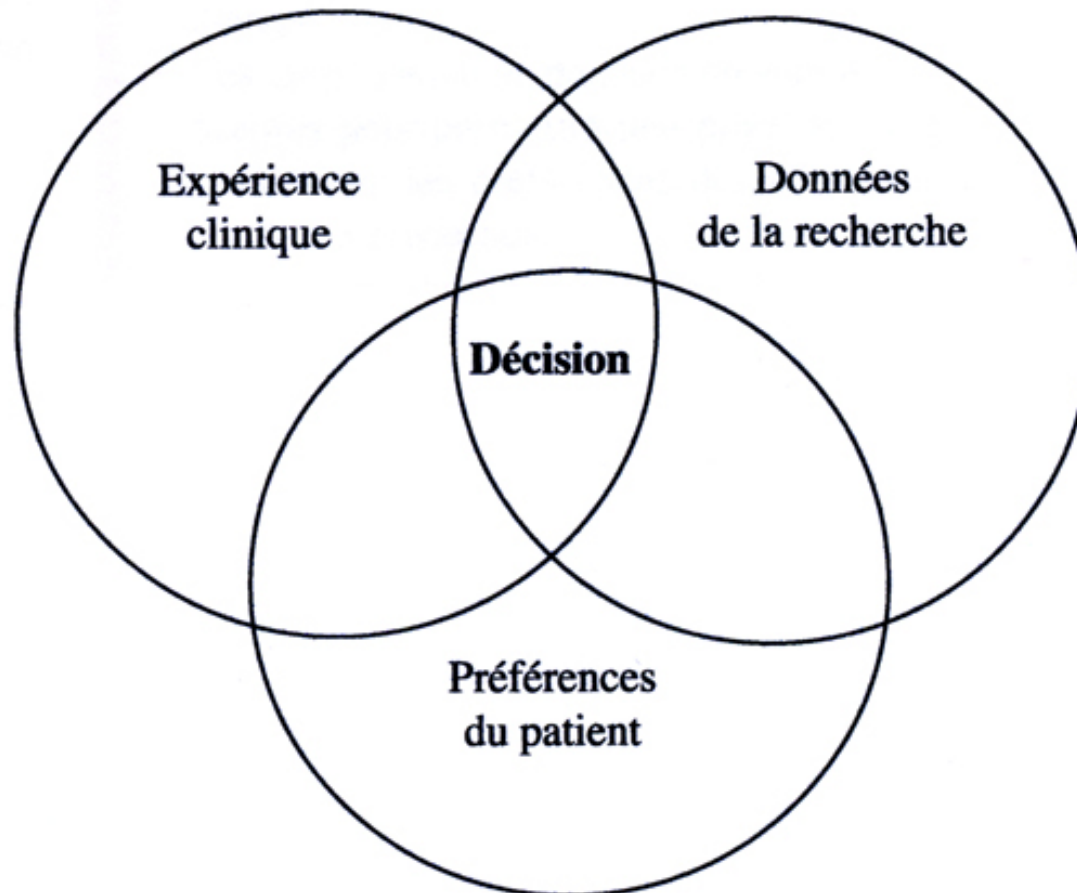
¹⁰ Douleur DCM douloureuse dans le temps



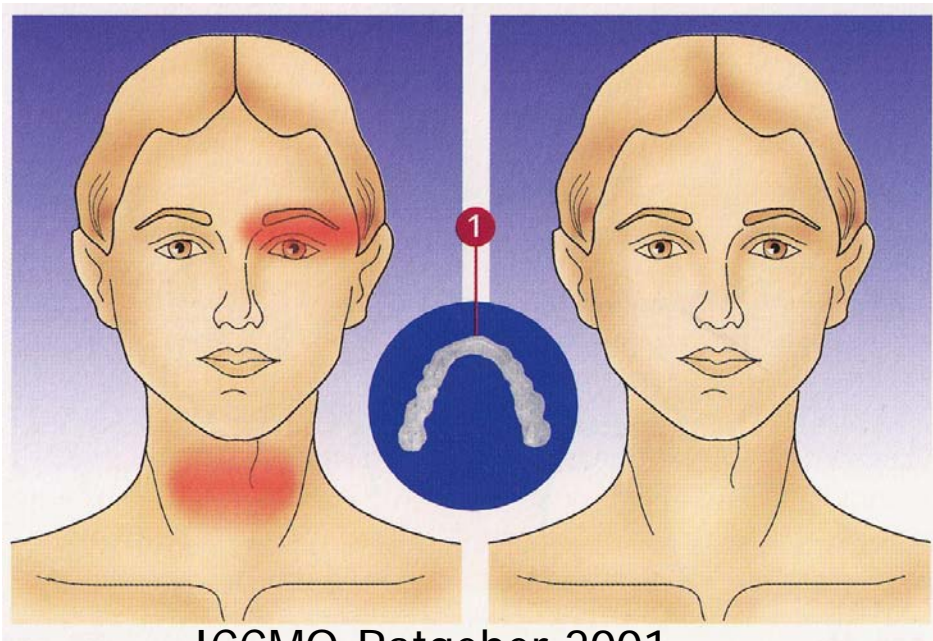
Temps



Médecine fondée sur des faits



Effets des gouttières



ICCMO-Ratgeber 2001

■ Non spécifiques

- Placebo
- Régression à la moyenne
- Guérison spontanée
- Autres thérapies
- Changement de comportement etc...

■ Spécifiques

- Décompression des récepteurs
- **Activation hétérogène par changement de position mandibulaire**

Türp, Schindler, Pritsch, Rong: Anterior-posterior activity changes
In the superficial masseter muscle after exposure to experimental pain. EurJOralSci
110:83(2002) + Schinder HJ 2004-2007